

Ljungdahl

Olivé SG-71

Silikonelim til structural glazing

- ✓ Høj modulær silikone med meget høj styrke.
- ✓ Limning af glasfacader i 2- og 4-sidet systemer.
- ✓ Anvendelig til alle typer udendørs klima inklusiv høj resistens mod UV-stråling og ozon.
- ✓ Meget god vedhæftning til glas, aluminium og stål.
- ✓ Opfylder EN 13022-2, EOTA – ETAG 002 og LEED IEQ-4.1.

ANVENDELSE

1-komponent silikonebaseret montagelim til limning af glasfacader i både 2- og 4-sidede systemer. Udover structural glazing er produktet også anvendelig til andre klæbeopgaver som bl.a. solpaneler. Særlig god vedhæftning på glas, aluminium og stål, normalt uden brug af primer. Yderligere er der god vedhæftning til mange andre materialer såsom beton, mursten, træ og metaller. Høj resistens mod UV, ozon, vand og alle vejrforhold. Neutral og lugtsvag uden korrosion på metaller.

Vi anbefaler en forhåndsgodkendelse for alle projekter med structural glazing. Herved også en forudgående test, så bl.a. kompatibiliteten med andre produkter i konstruktionen godkendes.

PÅFØRING, FOR- OG EFTERBEHANDLING

Underlaget skal være rent, tørt, støv- og fedtfrit. Afrens evt. overfladerne med Cleaner 48. Primer er normalt ikke nødvendigt.

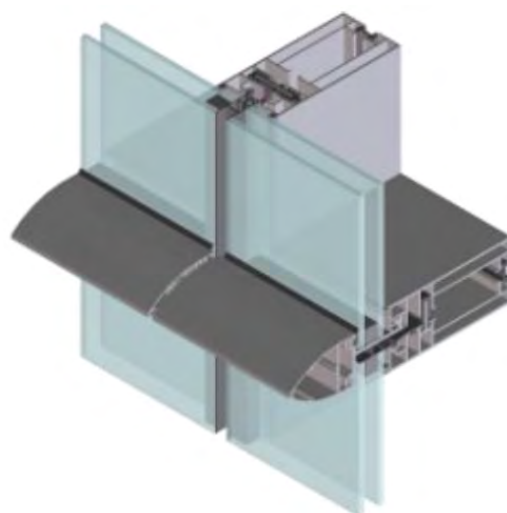
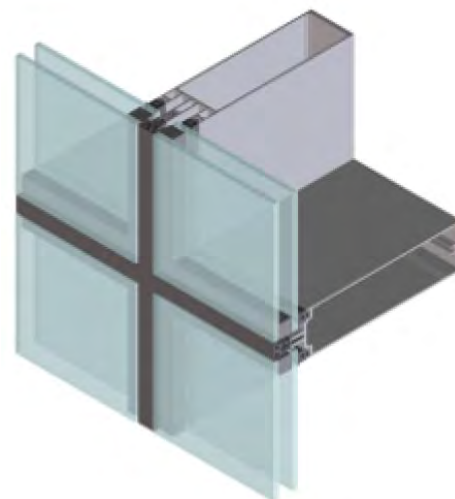
Der bør altid udføres en vedhæftningsprøve inden en større opgave påbegyndes.

RENGØRING

Værktøj rengøres med Cleaner 48. Hænder rengøres med Ljungdahl Snavs @ og/eller vand og sæbe.

FARVER

Fås i sort.



TEKNISKE DATA

Basis	Oxim
Anvendelsestemperatur	+5-40°C
Vægtfylde	1,16 g/ml
Skindtid	7-12 min. v. 23°C, 50 % RH
Hærdetid	3,0 mm på 24 timer 5,6 mm på 48 timer 8,8 mm på 7 dage v. 23°C, 50 % RH
Hårdhed, Shore A	35 iht. ISO 7619-1
Trækstyrke, H-Piece test iht. ISO 8339:	
Forlængelse 12,5 %	0,24 MPa
Forlængelse 50 %	0,50 MPa
Forlængelse 100 %	0,75 MPa
Maks. trækstyrke	1,05 MPa
Brudforlængelse	>200 %
Trækstyrke, 2 mm tykkelse iht. ISO 37:	
E-modul 100 %	0,65 MPa
Trækstyrke	2,30 MPa
Brudforlængelse	>400 %
Miljøpåvirkninger iht. EN 13022-2 og ETAG 002: Adhæsions- og kohæsjonsegenskaber (vand, varme og UV)	
Maks. Trækstyrke	1,09 MPa
Kohæsionstest	Bestået
Salt spray test	Bestået
Svovldioxid test	Bestået
Fugebredde	12-30 mm
Fugedybde	Min. 6 mm Forhold 3:1 (bredde:dybde)
Temperaturrestans	-55 til +150°C
Mal-kode	0-1
Emballage	20 x 600 ml
Holdbarhed	12 mdr. uåbnet v. +5-25°C

BEGRÆNSNINGER

Anbefales ikke til overflader med PE-, PP, teflon, voks, neopren og bitumen. Misfarvning kan forekomme ved påvirkning af kemikalier.

Må ikke anvendes til akvarier eller anvendelser, hvor fugen er konstant under vand.

SIKKERHED & MILJØ

Ikke klassificeret som farlig i henhold til kriterierne i Forordningen (EF) nr. 1272/2008.

Følg kravene i de gældende bygningsreglementer, samt tjek relevante datablade ved anvendelse af supplerende produkter.

Produktrester m.v. bortskaffes iht. de enhver tid gældende regler og love.

Opbevares utilgængeligt for børn.

Se seneste sikkerhedsdatablad på www.ljungdahl.dk.

Garanti og ansvar

Ljungdahl garanterer, at produktet overholder de opgivne specifikationer, når det opbevares i overensstemmelse med anvisningerne. Anvisninger og anbefalinger er baseret på egne erfaringer og sigter på at give de bedst mulige resultater. Ljungdahl A/S påtager sig imidlertid intet ansvar for resultatet af eller følgerne af anvendelse, da brugerens arbejdsforhold ligger uden for vores kontrol.

Ljungdahl A/S

Hejrevang 22, DK-3450 Allerød
T: +45 48 14 00 10

M: ljungdahl@ljungdahl.dk
Se mere på: www.ljungdahl.dk