

Ljungdahl - Part of Soudal



Soudal Group er Europas førende producent af tætningsmasser, klæbemidler og PU-skum. Den nuværende bestyrelsesformand, Vic Swerts, grundlagde virksomheden i 1966, og i dag er den stadig familieejet og uafhængig af internationale aktører.

Koncernen har 19 produktionsfaciliteter på fem forskellige kontinenter, distributionselskaber i mere end 65 forskellige lande og ca. 3100 ansatte på verdensplan. En langsigtet innovativ vision, betydelige produktudviklingsinvesteringer og tilpasning til kravene fra de lokale markeder er grundlaget for Soudal Groups succes.

Ljungdahl A/S blev grundlagt i 1972 af Robert Nielsen. I 2018 blev Ljungdahl købt af Soudal Group.

Ljungdahl har mere end 50 års erfaring med fuge- og klæbemasser til både byggeriet og industrien.

Vores 6 tekniske konsulenter har bred erfaring med brandløsninger der lever op til gældende krav og vil være en kompetent sparringspartner for dig allerede i planlægningsfasen.

Den rigtige løsning og kvalitetsprodukter er afgørende for at skabe et tæt og holdbart byggeri.

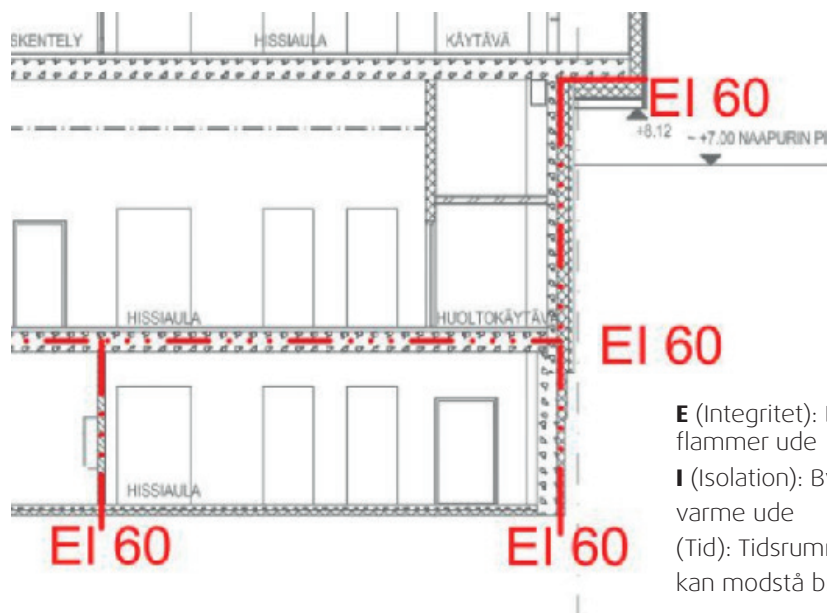
Vil du vide mere om os og vores brandløsninger, så tag fat i os allerede i dag.

Det kræver faglig ekspertise, kompetent support og årelang erfaring at sikre tætte forbindelser, der lever op til danske klimaforhold og gældende energi- og miljøkrav.

Hos Ljungdahl har vi specialiseret os i konstruktionstætninger for at kunne tilbyde uafhængig totalrådgivning og et produktsortiment af kompromisløs kvalitet.


 ...en tæt forbindelse®


PASSIV BRANDSIKRING



E (Integritet): Bygningssdelens evne til at holde flammer ude
I (Isolation): Bygningssdelens evne til at holde varme ude
(Tid): Tidsrummet, som bygningsskonstruktionen kan modstå brand

Passiv brandsikring er en vigtig og lovpligtig del af bygningsskonstruktionen, som har til formål at beskytte både mennesker og ejendom ved at forhindre eller begrænse spredningen af brand og røg.

Formålet med passiv brandsikring er at skabe sikre flugtveje samt sikre brandsektioner og brandceller, og give redningsvæsnet ekstra tid til brandslukning og evakuering af beboere og brugere.

Passiv brandsikring skal bl.a. minimere skader og sikre, at ild og røg holdes under kontrol inden for bygningens brandsektioner og brandceller. Nogle af de mest almindelige metoder inden for passiv brandsikring inkluderer:

- ✓ Installation af branddøre
- ✓ Brandmaling/beskyttelse af træ- og stålkonstruktioner
- ✓ Brandtætning omkring rør- og kabelgennemføringer
- ✓ Lineære brandfuger og forsegling omkring vinduer og døre

Soudal Fire Range brandprogrammet omfatter alsidige løsninger ved installationer i massive vægge (fx letbeton), gipsvægge og massive og CLT gulv. Løsningerne dækker bl.a. kabler (enkelt, bundt, bakke og føringsrør), plastrør, metalrør samt huller som er kritiske i forhold til brandsikring af brandsektioner og brandceller.

BRANDKRAV

Bygninger opdeles i brandsektioner og brandceller. Kravene til brandsektionerne og brandcellerne defineres af EI klassifikationen:

E (Integritet): Bygningssdelens evne til at holde flammer ude.

I (Isolation): Bygningssdelens evne til at holde varme ude.

Tid: Efter brandklassen angives det tidsrum, som bygningsskonstruktionen kan modstå brand. Dvs. at EI 60 beskriver, at konstruktionen er brandsikker i min. 60 minutter. De mest almindelige brandklasser er EI 30, EI 60, EI 90 og EI 120. Produkterne i denne brochure er testet helt op til brandklasse EI 240 afhængigt af den enkelte brandkonstruktion.

For at sikre korrekt brandsikring er det essentielt, at installationsgennemføringer i brandadskillede konstruktioner er udført med dokumenterede løsninger (Find Soudals ETA-godkendte Fire Range brandløsninger her www.proplib.com/soudal).

OBS: Det er brandrådgiver og bygherre (ikke Ljungdahl), der skal godkende den valgte brandløsning til et givent projekt.



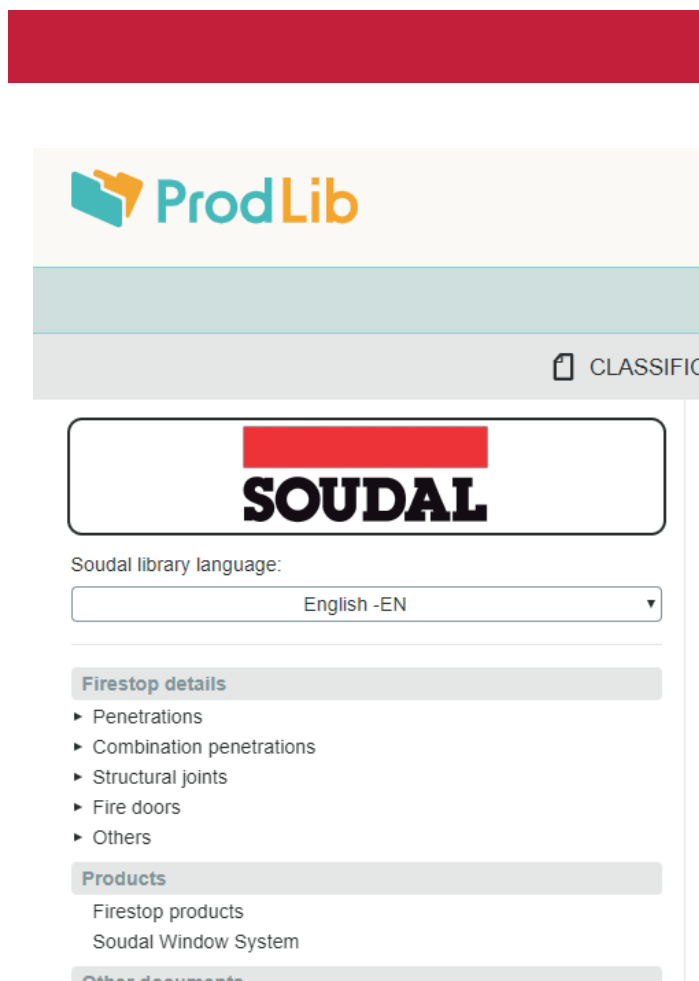
ProdLib

ProdLib er en gratis produkt-, konstruktions- og løsningsgenerator, hvor du kan finde alle Soudal Fire Ranges ETA-testede brandløsninger.

ProdLib giver nem adgang til opdaterede produktdata, CAD-tegninger og BIM-objekter.

Databasen muliggør effektivt projekt- og planlægningssarbejde ved at integrere produktdata direkte i dit softwareværktøj, såsom AutoCAD og Revit.

Prodlib opdateres løbende for at give dig adgang til de nyeste produkter og teknologier i byggebranchen.



Download gratis fra ProdLib løsningsgenerator fra <https://www.prodlib.com/soudal>

Soudal

Soudal
Combination penetrations

DWG/DXF PDF

Soudal

Soudal
Structural joints

DWG/DXF PDF

Soudal

Soudal
Fire doors

DWG/DXF PDF

PRODUKTER

ACRYRUB FR PS

Ekspanderende fugemasse til brandlukninger

Str.	Varenr.	Farve
310 ml	146660	Hvid
600 ml	146659	Hvid

- ✓ Professionel, neutral og lugtsvag brandfugemasse.
- ✓ Brandlukning af kabler og rør i byggeri.
- ✓ God vedhæftning til de fleste almindelige byggematerialer.
- ✓ Opfylder ETA 19/0414 (gennemføringer) og Emicode M1.



SOUDAGRAPHITE FR

Soudagraphite FR er en grafitbaseret brandfugemasse

Str.	Varenr.	Farve
310 ml	146646	Grå

- ✓ Professionel, neutral og lugtsvag brandfugemasse.
- ✓ Brandlukning af kabler og plastrør i byggeri.
- ✓ God vedhæftning til de fleste almindelige byggematerialer.
- ✓ Gode lydisolerende egenskaber (fuge \geq 25 mm, 53 dB)
- ✓ Opfylder ETA 19/0410 og Emicode M1.



SOUDAFOAM FR DUO

Ekspanderende brandskum

Str.	Varenr.	Farve
380 ml	146632	Lyserød

- ✓ Professionelt brandskum til gulve og vægge.
- ✓ Brandlukning af kabler, rør og huller i bygningsdele op til brandklasse EI120.
- ✓ God vedhæftning til de fleste almindelige byggematerialer.
- ✓ Opfylder ETA 17/0843.



SOUDACOLLAR P FR

Brandmanchet til plastrør og kabler

Str.	Varenr.	Farve
55 mm	146650	Hvid
82 mm	146648	Hvid
110 mm	146657	Hvid
125 mm	146656	Hvid
160 mm	146655	Hvid
200 mm	146654	Hvid
250 mm	146653	Hvid
315 mm	146652	Hvid

- ✓ Professionel brandmanchet med intumiserende egenskaber.
- ✓ Brandlukning af plastrør og kabler i byggeri i gulve og vægge.
- ✓ Manchetstørrelser fra 55 til 315 mm.
- ✓ Opfylder ETA 19/0412 og uden immission af farlige stoffer til indeklimaer..



PRODUKTER

SOUDABLOCK FR

Ekspanderende og lydisolerende skumblok

Str.	Varenr.	Farve
200x144x60 mm	146630	Rød grafit

- ✓ Brandlukning af huller og gennemføringer i gulv og vægge op til EI 120.
- ✓ Ekspanderer i tilfælde af brand.
- ✓ Lydisolerende egenskaber.
- ✓ Let at skære i forskellige former.
- ✓ Indeholder ikke skadelige stoffer.
- ✓ Opfylder ETA17/0843 og ETA-10/0431.



SOUDACOMPOUND FR

Brandgips til støbning og spartling

Str.	Varenr.	Farve
20 l	146647	Hvid

- ✓ Professionel stærk brandgips til gulve og vægge.
- ✓ Brandlukning af kabler, rør og huller i bygningsdele op til brandklasse EI 240.
- ✓ God vedhæftning til de fleste almindelige byggematerialer.
- ✓ Opfylder ETA 19/0411 og M1 godkendt.



FIRE BOARD PRO-D-S

Brandhæmmende brandplade

Str.	Varenr.	Farve
1200 x 600 x 60 mm	146644	Hvid
1200 x 600 x 50 mm	153231	Hvid

- ✓ Brandlukning af større huller i brandvægge.
- ✓ Brandlukning af hul, kabler og rør i bygningsdele op til brandklasse EI 240.
- ✓ Opfylder ETA 19/0409 og M1 godkendt.



PUTTY CORD GRAPHITE FR

Modellerbar brandpasta i strimler

Str.	Varenr.	Farve
5 x 200 mm	146642	Grafitgrå

- ✓ Brandlukning af elbokse, gennemføringer af kabler og metalrør.
- ✓ Til indendørs og udendørs brug.
- ✓ Opfylder ETA 19/0408 og uden immission af farlige stoffer til indeklimaer.



PRODUKTER

SOUDATRANSIT P FR

Brandføringsrør til kabler og små plastrør

Str.	Varenr.	Farve
40 mm x 150 mm	146638	Hvid
40 mm x 250 mm	146637	Hvid
40 mm x 400 mm	146636	Hvid
63 mm x 150 mm	146623	Hvid
63 mm x 250 mm	146635	Hvid
63 mm x 400 mm	152106	Hvid
110 mm x 150 mm	146641	Hvid
110 mm x 250 mm	146640	Hvid
110 mm x 400 mm	146639	Hvid

- ✓ Professionel brandføringsrør med intumiserende egenskaber.
- ✓ Ideelt ved behov for geninstallation og udskiftning af kabler og rør.
- ✓ Opfylder ETA 18/0231 og uden immission af farlige stoffer til indeklimaer.

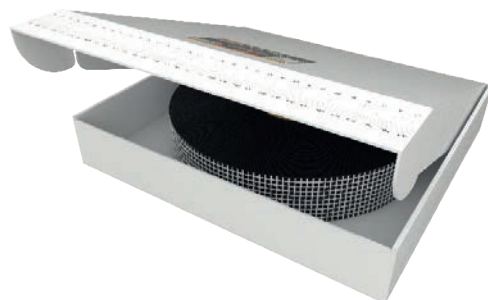


SOUDAWRAP P FR

Ekspanderende brandhæmmende bånd

Str.	Varenr.	Farve
55 mm	146625	Hvid
82 mm	146624	Hvid
110 mm	146629	Hvid
125 mm	146628	Hvid
160 mm	146627	Hvid
25 m rulle	146626	Hvid

- ✓ Professionelt brandbånd med intumiserende egenskaber.
- ✓ Brandlukning af plastrør og kabler i byggeri i gulve og vægge.
- ✓ Rørstørrelser fra 55 til 315 mm og op til brandklasse EI 240.
- ✓ Opfylder ETA 19/0409 og uden immission af farlige stoffer til indeklimaer.

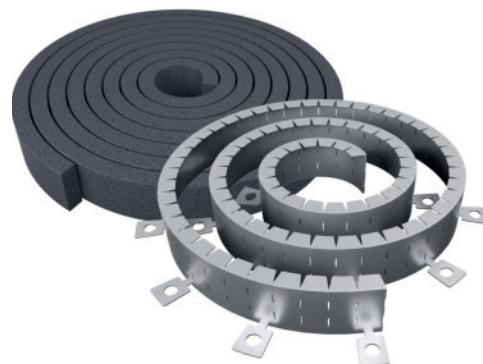


AF MULTICOLLAR

Brandmanchet på rulle

Str.	Varenr.	Farve
300 x 50 mm	154841	Metal

- ✓ Brandlukning af plastrør, metalrør og kabler i byggeri i gulve og vægge.
- ✓ Passer til gennemføringer fra 30 til 315 mm til brandklasse EI 240.
- ✓ Opfylder ETA 16/0771.



Sjundahl[®]
Part of  **SODAL**

